

„WIR SIND
NICHT
NORMAL.“

MAGAZIN | AUSGABE 2

INHALT

- 4 26 STUNDEN BAUMA–MUC
Verwandlung eines Messestandes – umgesetzt durch unser Werbetechnik- und Montageteam
- 6 THINK BIG
Unser Branding für Erdbeweger und Krantechnik
- 8 SIEBDRUCK
Auf 500 m² fertigen wir seit Jahrzehnten Siebdrucke nach zertifizierten Qualitätsstandards
- 10 SISTERS ACT
Gegensätze ziehen sich an – zahlenverliebt und kreativ-visionär
- 12 HISTORYWALK
BOSCH-Geschichte faszinierend in Szene gesetzt
- 14 XXL LIGHTFRAME
Imposante Technik präsentiert Kennzahlen zur Wasserkraft
- 16 LET´S START UP
Entwicklung eines außergewöhnlichen Markenkonzepts für ein junges Unternehmen
- 18 BLACK IS BEAUTIFUL
Der schwarze Eyecatcher unter den Brauereien

WIR SIND SIEBDRUCKER,
LITHOGRAFEN, BELICHTER,
STANZEXPERTEN, KONSTRUK-
TEURE, MESSEBAUER, MALER,
LACKIERER, RAUMGESTALTER,
WERBETECHNIKER, LICHT-
WERBEGESTALTER, MONTEURE,
FOLIERER, DIGITALDRUCKER,
KONFEKTIONIERER, QUALI-
TÄTSMANAGER... WIR HABEN
LÖSUNGEN FÜR IHRE AUF-
GABEN UND ANTWORTEN
AUF IHRE FRAGEN.





Bettina Brunner
Bosch Rexroth, Marketing

Jede Messe ist eine neue und spannende Herausforderung für unsere Kunden, Mitarbeiter und unsere Dienstleister. Es sind die Momente, in denen wir Neues entdecken und in andere Welten eintauchen, die unsere Emotionen wecken. Solche Momente möchten wir auf unseren Messeständen schaffen.

Die gelebten Qualitätsstandards von Bosch Rexroth haben einen hohen Stellenwert im Unternehmen und stehen im täglichen Fokus bei allen Tätigkeiten. Aus diesem Grunde setzen wir auch einen hohen Maßstab an Perfektion bei unseren Dienstleistern voraus. Die Firma Elsner hat uns bei der sehr knappen Vorbereitungszeit zur bauma 2016 in München bewiesen, ein kompetenter und zuverlässiger Partner zu sein - das Ergebnis spricht für sich!



26 STUNDEN BAUMA-MUC



Für BOSCH Rexroth waren wir auf einer der größten Messen unterwegs und haben den ursprünglich weißen Stand in eine Welt der Baumaschinen verwandelt. Eine Woche lang liefen die Vorbereitungen in unserer Werbetechnik auf Hochtouren und es wurde in Rekordzeit produziert – u.a. detailreiche, filigrane XXL-Folienplotts und großformatige Displayframes. Vor Ort überzeugte dann unser Montageteam mit Know-how und einem unermüdlichen Arbeitseinsatz.



Die Perfektion in der Ausführung wurde belohnt... Sechs Wochen später ging es für unser Team nach Hannover auf die Cemat.



Rückstrahler aus Reflexfolie in Sonderfarbe stellt nicht nur ein entscheidendes Designobjekt dar, es ist außerdem ein essentielles Teil für die Verkehrssicherheit des Raupenbaggers.



THINK BIG

Liebherr ist einer unserer langjährigsten Kunden. Seit über 40 Jahren sind wir für diesen Weltkonzern im Bereich Erdbeweger und Krantechnik tätig. Hier stellen sich die höchsten Ansprüche an das Produkt. Farbbrillanz und Haltbarkeit bei schwierigsten Bedingungen – ein Maschinenleben lang.



Franziska Willburger
Strategischer Einkauf
Liebherr-Hydraulikbagger GmbH

„Die langjährige Zusammenarbeit mit der Firma Elsner ist gekennzeichnet durch schnelle und zuverlässige Bearbeitung und Rückmeldung. Durch ihre Erfahrung und Kompetenz unterstützt Elsner uns aktiv bei der Beschilderung unserer Maschinen. Auch auf speziellem Untergrund und bei schwierigen Umgebungsbedingungen liefert die Firma Elsner passende Lösungen. Durch die räumliche Nähe zu den verschiedenen Liebherr-Werken ist zudem eine Besprechung vor Ort, an der Maschine, problemlos möglich. Dies zeichnet die gute Zusammenarbeit ebenfalls aus.“

Wir fertigen Aluverbundschilder im Siebdruck direkt bedruckt, Schilder in Sonderfarben, Firmenbanner mit spezieller Konfektionierung, Typenschilder, Reflexfolien individuell bedruckt und konfektioniert, Warnschilder, Kennzeichnungsschilder, Etiketten, Designelemente, Produktkennzeichnungen, Folienplotts und Bedienungsanleitungen in Serie. Die Realisierung von individuellen Schildern oder Kennzeichnungen in Sonderfarben stellt bei unserer flexiblen Produktion kein Problem dar. Im Gegenteil,

„Sonderwünsche“ sehen wir als Herausforderung, die im ganzen Team gern angenommen wird. Auch Speziallösungen für besonders problematische Untergründe, wie zum Beispiel für im LFI Verfahren hergestellte Kunststoffe, können wir anbieten. Wir schätzen die äußerst angenehme und enge Zusammenarbeit mit Einkäufern, Disponenten, Technikern, Entwicklern, Designern und Qualitätsbeauftragten aus dem Hause Liebherr sehr. Vielen Dank für die erfolgreiche Partnerschaft.

Qualitätsmanagement
ISO 9001

www.dekra-siegel.de



Der Siebdruck ist ein Druckverfahren, bei dem die Druckfarbe mit einer Gummirakel durch ein feinmaschiges Gewebe hindurch auf das zu bedruckende Material gedruckt wird. An denjenigen Stellen des Gewebes, wo dem Druckbild entsprechend keine Farbe gedruckt werden soll, werden die Maschenöffnungen des Gewebes durch eine Schablone farbundurchlässig gemacht. Im Siebdruckverfahren ist es möglich, viele verschiedene Materialien zu bedrucken, sowohl flache (z. B. Folien, Platten) als auch geformte (z. B. Flaschen, Gerätegehäuse).

**QUALITÄT FLEXIBILITÄT KLEINSERIEN LAB
ÖRTESTS DIREKT DRUCK SONDERFARBEN
REFLEKTIEREND STANZUNG PRÄGUNG
KONTUR PLOTT DRUCK VORSTUFE ARCHIVIE
RUNGLAGERHALTUNG UMWELTBEWUSSTSEIN**

SIEBDRUCK

Als zuverlässige und flexible Technik ist der Siebdruck aus der heutigen Zeit nicht wegzudenken. Trotz der enormen Entwicklung im Digitaldruckbereich ist Siebdruck nach wie vor unschlagbar in puncto Vielseitigkeit und Langlebigkeit. Er findet überall dort Anwendung, wo Witterungsbeständigkeit sowie Widerstandsfähigkeit gegen mechanische Beanspruchung erforderlich sind. Und: Kein anderes Druckverfahren bietet eine annähernde Brillanz der Farben. Der Siebdruck stellt sehr hohe Anforderungen an die Fähigkeiten des Druckers. Diesem Anspruch werden wir durch unsere 40-jährige Erfahrung mehr als gerecht. Für die Großindustrie und die Automobilbranche fertigen wir auf 500 m² nach zertifizierten Qualitätsstandards. Wir produzieren hochtechnische Nischenprodukte von Bedienfolien bis hin zu Tachoscheiben.



Thomas Graf
Leitung Siebdruckerei

„Mehr als das Blei in den Kugeln hat das Blei in den Setzkästen die Welt verändert“ (Georg Christoph Lichtenberg).

Schon während der Schulzeit hatte ich meinen Berufswunsch: Drucker. Und da die Welt nicht schwarz-weiß ist, sondern bunt, und ich's gerne farbenfroh mag, erlernte ich das Handwerk des Siebdruckers. Im Laufe der Jahre arbeitete ich in großen Industriebetrieben und kleinen Werkstätten, bedruckte Leiterplatten, Hausfassaden, Weingläser, Fritzboxen, T-Shirts, u.a. in Ham und Augsburg, in Berlin und München. Seit nur mehr sieben Jahren bin ich bei der Fa. Elsner. Hier geht es recht lebhaft zu, ich bin umgeben von einem kompetenten und gut eingespielten Team. Ob bei der Druckvorbereitung am PC, bei der Siebkopie, an der Druckmaschine oder beim Stanzen an unserem unverwüstlichen Heidelberger Tiegel – mein Arbeitsalltag ist abwechslungsreich und mitnichten grau und eintönig. Und bei aller Routine bietet er stets Neues, Herausforderndes, eben nicht das Normale. Auf weitere sieben Jahre. Oder siebzig.



A close-up portrait of a woman with blonde hair, smiling broadly. She is wearing a black leather jacket. The background is a plain, light color.

Elena Elsner, 30

Bachelor of Science in BWL
Bachelor of Arts in Mediendesign

KREATION & KOMMUNIKATION

Mit großer Leidenschaft und fachlicher Kompetenz führt sie als Artdirektorin das Agenturteam an, nachdem sie nach breitgefächerter Ausbildung im Bereich BWL, Psychologie und Mediendesign in der Firma angekommen ist.

Neben der Entwicklung von Strategien und Konzepten bis hin zur perfektionierten Umsetzung mit ihrem Team, begeistert sie die Kommunikation mit ihren Kunden. Ihr ist bewusst, dass ihre Profession viel Zeit und Engagement in Anspruch nimmt. Sie sagt, Management sei wie Leistungssport: Es fordert Kraft, Durchhaltevermögen und Disziplin... der anschließende Erfolg erzeugt dann einen unbeschreiblichen Adrenalinschub für das nächste Projekt.

SISTERS ACT



Amelie Elsner, 32

Diplom-Betriebswirtin

STRATEGIE & ORGANISATION

Sie steuert den Betrieb. Zahlen, Daten, Fakten sind ihr stets vertraut und sie hat immer den kompletten Überblick. Umzingelt von vielen Kreativen braucht es jemanden, der strukturiert die Projekte begleitet, sie zielgenau steuert und bis ins Detail kalkuliert. Das Alles jedoch mit Gefühl. Ihr unternehmerisches Denken ist stark geprägt durch ihre Familie und ihre Kinder, die ihre Mama auch gerne am Arbeitsplatz begleiten.

Märchen – gibt es so etwas heute überhaupt noch? „Geschichten, die das Leben schreibt“ ist wohl eine bessere Bezeichnung des Geschwisterpaars, welches wohl unterschiedlicher nicht sein könnte: Brünett und blond, zahlenverliebt und kreativ-visionär... Die beiden bestätigen das Sprichwort „Gegensätze ziehen sich an“ – und unterstützen sich gegenseitig. Die Kompetenzen sind dabei klar verteilt – dass jeder dem nach geht, was er am besten kann, schafft die notwendige Vertrauensbasis für eine erfolgreiche Zusammenarbeit. Amelie und Elena haben es sich zur Aufgabe gemacht, gemeinsam den elterlichen Werbetrieb in zweiter Generation voranzubringen und auch zu übernehmen. Vor ca. 40 Jahren begann die Geschichte mit einer kleinen Druckerei und einer Handvoll Kunden aus dem Allgäuer Umfeld. Heute ist die Referenzliste gefüllt mit namhaften Firmen aus dem In- und Ausland. Man muss kein Hellseher sein, um den beiden Schwestern eine erfolgreiche Zukunft zu attestieren.

12

KUNDE BOSCH, BHP
PROJEKT BHP HISTORIE
KONZEPTION, PROJEKTIERUNG
UND UMSETZUNG

HISTORYWALK

BOSCH im Allgäu – wie alles begann... Für die visuelle Inszenierung der BOSCH Historie am Standort Blaichach gruben wir zusammen mit Historikern tief in der Vergangenheit. Es entstand ein Konzept, das die Geschichte anschaulich und verständlich erlebbar macht. Nach Freigabe der Pläne aus unserer Agentur ging es dann in Produktion. Als „Eyecatcher“ am Ende des Gangs wurde ein schwebender Leuchtkasten geplant. Bei der Installation galt es besondere Herausforderungen zu meistern, denn der Frame kann als Tür zu einem dahintergelegenen Raum geöffnet werden.

Linke Wand: Vitrinen mit Exponaten, die auf gelaserten Acrylblöcken in Szene gesetzt wurden.
Rechte Wand: Neun Lightframes berichten über die Historie in Blaichach ab 1400. Einzelbuchstaben aus Acryl gelasert fungieren als Zeitstrahl.



HISTORY

WIR IM BHP
EXZELLENZ INNOVATION ZUKUNFT



Die im Digitaldruckverfahren bedruckten Displaystoffe werden mittels Flachkeder in den Aluminiumrahmen gedrückt.

HOCH IM EIN TECH KLANG NOLO MIT DER GIE NATUR

Das Unternehmen Bosch unterstreicht mit dieser Investition in regenerative Energien sein Bekenntnis zur Verantwortung gegenüber Mensch und Natur sowie zur Nachhaltigkeit des Wirtschaftens. BHP ist einziger Bosch-Standort mit eigenem Wasserkraftwerk. Im Folgenden sehen Sie die Erfolgskennzahlen:

Druckrohr-
durchmesser



Maschinenleistung

2,2 MW

5,0 MW

WIR IM BHP
EXZELLENZ INNOVATION ZUKUNFT



Bild links: Teil des Museumskonzepts ist ein Dokumentarfilm zum Thema Wasserkraft, der zu Beginn den Besuchern auf einer großen Leinwand gezeigt wird. In Zusammenarbeit mit einer Filmproduktionsfirma wurde der Film von unserer Agentur neu aufgelegt.

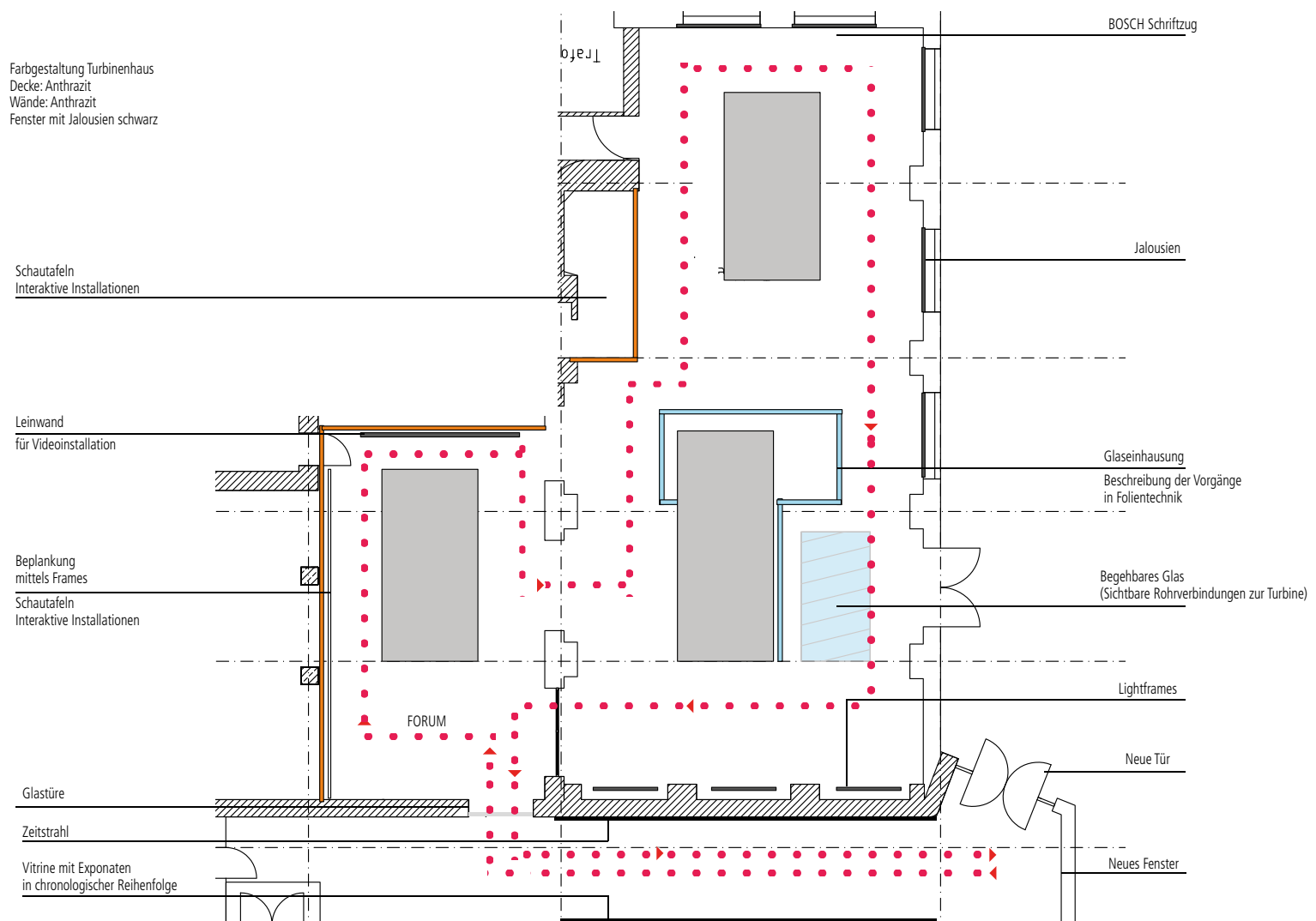
Bild rechts: Die Informationsgrafiken und Texte zu den einzelnen Turbinen wurden auf dezente Glasstelen foliert.





XXL LIGHTFRAME

Am Ende des „Historywalks“ gelangt der Besucher in die historischen Räumlichkeiten des alten Wasserkraftwerks der Fa. BOSCH. Neben den Turbinen beeindruckt hier ein 8 Meter langer Lightframe mit Kennzahlen zur Wasserkraft. Zusammen mit Schlossern und Elektrikern planten und realisierten wir den XXL-Frame schwebend auf einer Höhe von 3 Metern.



Der Grundrissplan zeigt die vorgeschlagenen Installationen im alten Krafthausgebäude und den Besucherfluss.



CERIX

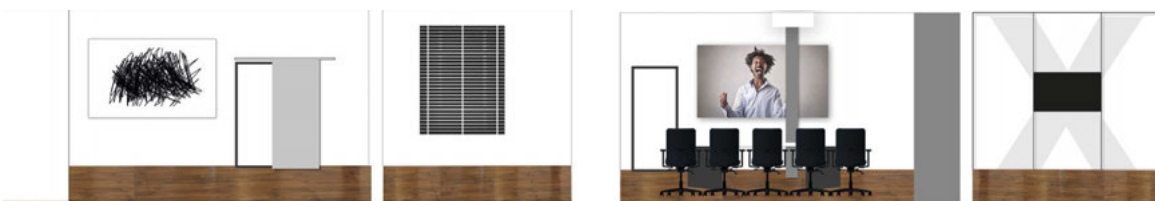
KUNDE CERIX
 PROJEKT MARKENKONZEPT
 START-UP

LET'S START UP

Hinter dem Namen „CERIX“ verbirgt sich ein junges Start-up Unternehmen, das sich als eine 100%-ige Tochtergesellschaft der Robert Bosch GmbH aus der CIM-Company des Werkes in Blaichach gegründet hat. Mit eigenem Vertriebsbüro in Kempten startet das Gründerteam nun durch. Unsere Agentur entwickelte ein außergewöhnliches Markenkonzept für die Kommunikation und die Darstellung der Marke im Raum.

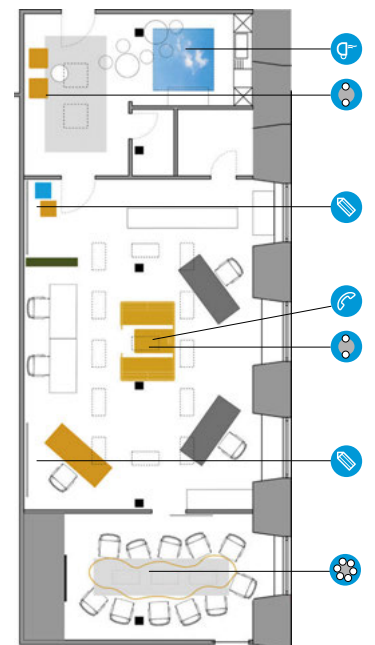
CERIX

CERAMIC
 INNOVATIONS
 AND MORE



Das Branding | Reduktion, Klarheit, Kraft, Varianz und Präzision definieren das Corporate Design von CERIX. Merkmale, die für die Werkstoffeigenschaften von Keramik und das damit verbundene Spritzgussverfahren stehen.

Der Iconstil | Die aus den Logobuchstaben „C“ und „X“ entwickelten Piktogramme geben dem Unternehmen eine unverkennbare, individuelle Zeichensprache.



Das Bürokonzept | Für die drei Gründer entwickelten wir auf ca. 100 m² ein individuelles Raumkonzept, das funktional in allen Bereichen ist, einen gewissen Start-up Look nicht verleugnet und zudem die eigene Marke repräsentiert.

18

KUNDE SCHÄFFLER BRÄU MISSEN
PROJEKTE CORPORATE DESIGN,
IMAGE BROSCHÜRE, PRODUKT DESIGN,
GESCHÄFTSAUSSTATTUNG, FUHRPARK,
POS AUSSTATTUNG, KINOSPOTS,
MARKENFÜHRUNG, BRANDING

Franz Anton Schäffler

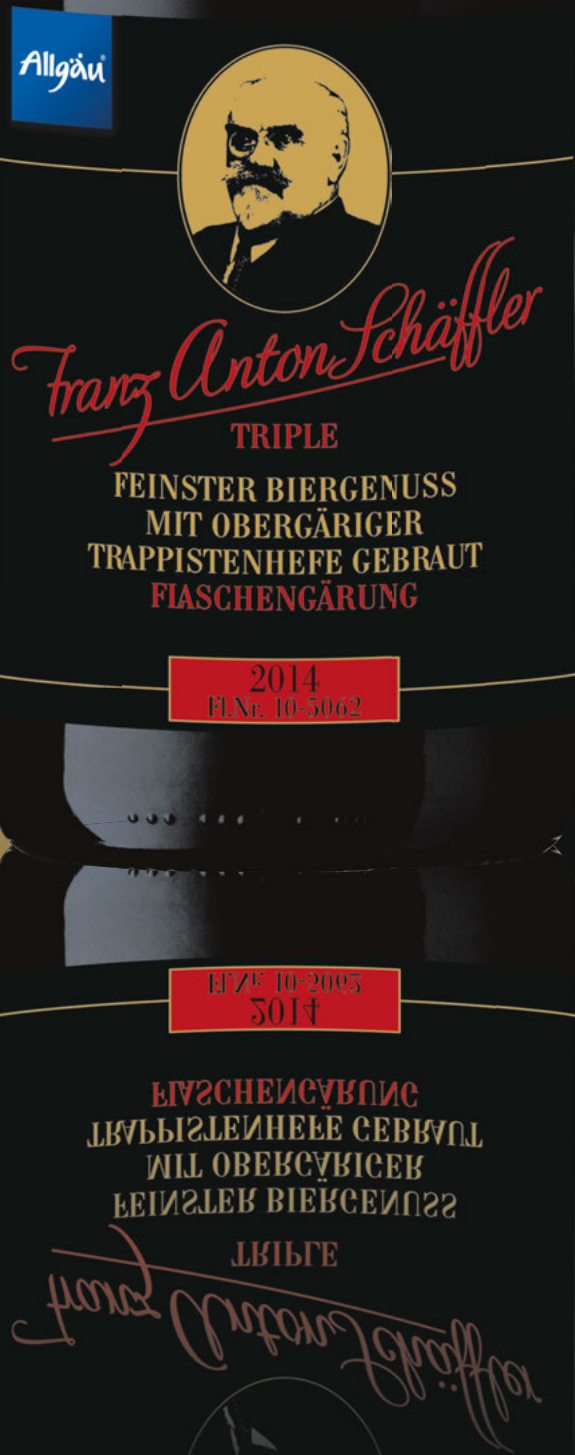
TRIPLE

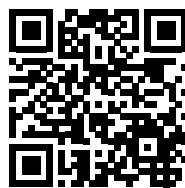


BLACK IS BEAUTIFUL



www.schaeffler-braeu.de





Elsner GmbH
Oberau 1 · 87509 Immenstadt
Telefon 08327 924-0 · Fax 924-20
kontakt@elsnerwerbung.de
www.elsnerwerbung.de

Elsner Design GmbH
Immenstädter Str. 15 · 87435 Kempten
Telefon 0831 52319-0 · Fax 52319-20
info@elsnerdesign.de
www.elsnerdesign.de

elsner AGENTUR.DRUCK.WERBETECHNIK.